



GTTC 580



BDL 3000



PRC 2400



HYDRO-PNEUMATIC RIVETING MACHINE FOR BRAKE SHOES
HYDRO-PNEUMATISCHE BREMSBACKEN-NIETMASCHINE
RIVETEUSE HYDROPNEUMATIQUE POUR MACHOIRES DE FREINS
RIVETTATRICE IDROPNEUMATICA PER CEPPI FRENO

HYDRO-PNEUMATIC RIVETING MACHINE FOR BRAKE SHOES

The RGT 10 hydro-pneumatic riveting machine fits or removes rivets from brake shoes of every type of heavy or light vehicle.

The heavy duty steel structure gives excellent qualities of strength and rigidity at the machine. The machine, thanks to the piston's pressure, permits a powerful and silent work as requested by the latest safety norms.

According to the safety norms and to the compactness of the machine, the drive pedal has been built into the basement.

The counterpunch support is easily adjustable in height; the spindle punch holder has a rapid punch attachment.

The accessories and the punches in standard equipment allow the removal and fitting of any type of rivets.

RIVETTATRICE IDROPNEUMATICA PER CEPPI FRENO

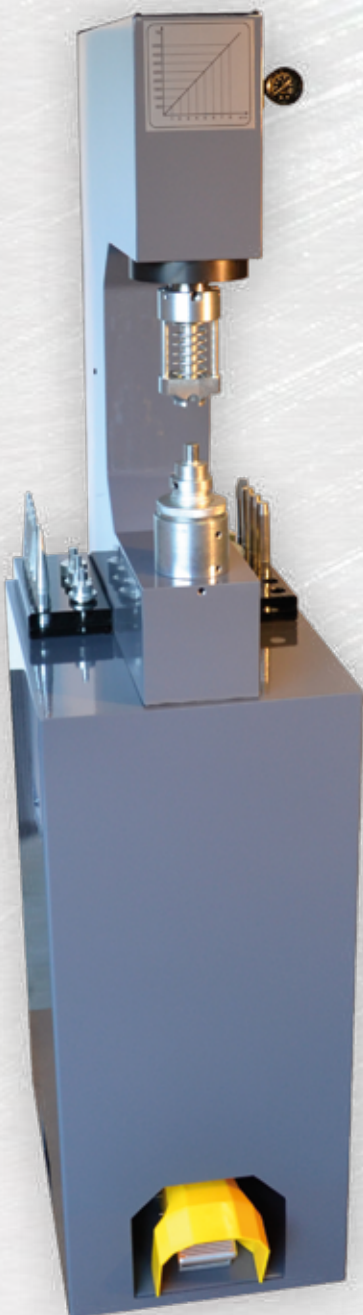
La rivettatrice idropneumatica RGT 10 ribatte o espelle i rivetti delle ganasce freno di ogni tipo di automezzo pesante o leggero.

La struttura realizzata in acciaio opportunamente nervata conferisce alla macchina ottime doti di robustezza e rigidità.

La macchina, con la pressione del pistone idraulico, consente una lavorazione potente e silenziosa come previsto dalle più recenti normative antirumore.

Per rendere compatta e a norma la macchina, il pedale di comando è stato incastonato nella base. Il supporto portacontropunzone è facilmente regolabile in altezza, il mandrino portapunzone è ad attacco rapido.

La serie di accessori in dotazione standard permettono di togliere o ribattere qualsiasi tipo di rivetto.



STANDARD EQUIPMENT

- Steel supporting cabinet
- Safety guard
- Set of extracting punches
- Set of riveting punches
- Chisel punch
- Set of counter punches
- Air pressure regulator with lubricator and manometer
- Service tools
- Operating and maintenance manual

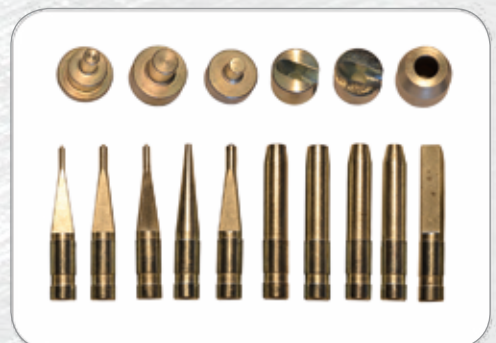
DOTAZIONE STANDARD

- Basamento in lamiera
- Protezione
- Serie punzoni estrattori
- Serie punzoni ribattitori
- Punzone a scalpello
- Serie contropunzoni doppi
- Regolatore di pressione aria con lubrificatore e manometro
- Serie chiavi di servizio
- Libretto d'uso e manutenzione

SPECIFICATIONS	RGT 10	DATI TECNICI
Rivets diameter	3 – 12 mm	Diametro rivetti
Working pressure	3 – 8 bar	Pressione di esercizio
Max punch force	5200 kg	Forza massima sul punzone
Max punch stroke	45 mm	Forza massima sul punzone
Machine Dimensions (LxWxH)	35x70x165 cm	Dimensioni macchina (LxLxH)
Net weight	135 kg	Peso netto macchina
Gross weight	155 kg	Peso lordo macchina
Packing Dimensions (LxWxH)	65x85x175 cm	Dimensioni imballo (LxLxH)

Specifications subject to change without notice.

Dati e caratteristiche con riserva di modifica senza preavviso.



CARMEC d.o.o.
Miren 227A
5291 Miren
SLOVENIA



AUTOMOTIVE MACHINE TOOLS



www.carmec.si

t +386 5 305 44 68
m + 386 41 636 651
f +386 5 395 40 78
info@carmec.si